

Normes Techniques

CIRCUITS BIO / LINÉAIRES / RAYON BOISSONS / PROCESS ALIMENTAIRE / PLM / FILIÈRES AVICOLES / PORCMAG PRINT

Caractéristiques techniques de la **page 4^e de couv** pour Circuits Bio

Merci de nous fournir 1 fichier PDF HD contenant votre page au format défini de **L. 200 mm x H. 210 mm** + **5 mm de rogne tournante**, en position portrait avec les angles de coupe.

Les formats de fichiers PDF HD autorisés, dans l'ordre de préférence sont :
Pdf 1.3, Pdf/X-1a, Pdf/X-3, Pdf 1.4 sans transparence

Toutes ces informations doivent obligatoirement être contenues dans votre PDF HD :
TrimBox, MediaBox, BleedBox, etc.

Afin de vous permettre de réaliser des PDF 1.3 sans transparence, nous avons mis en ligne le descriptif (à partir d'InDesign ou d'Xpress) et le Joboptions (à télécharger) pour réaliser un PDF conforme à nos contraintes. Ces éléments sont accessibles via cette adresse :

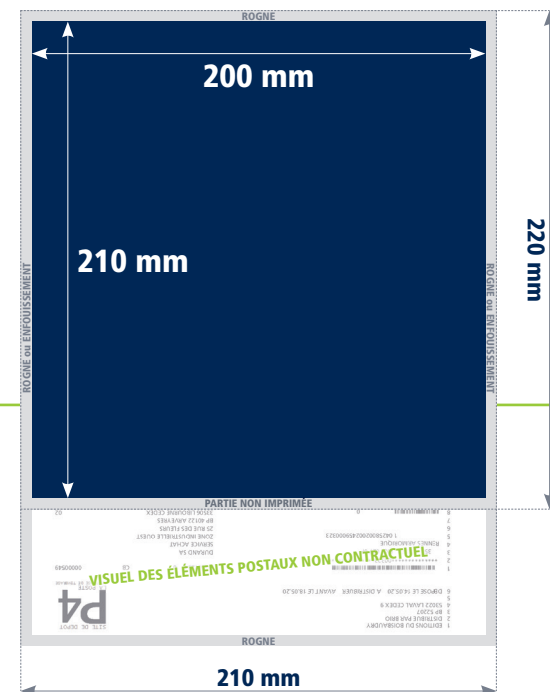
https://www.elo-presse.com/nt/elo_normes_techniques.html

Pour tout autre type de PDF (du type PDF 1.4 avec transparence) vous devez nous consulter afin que nous puissions réaliser une validation technique du fichier fourni.

ATTENTION : Nos magazines sont assemblés en dos carré collé, et afin d'éviter tout risque au niveau de la coupe ou de visibilité au niveau de l'enfouissement, il faut placer obligatoirement les textes, logos ou visuels importants en retrait de **7 mm** dans la page.

Tous les éléments, sont à nous transmettre accompagnés d'une épreuve couleur certifiée issue du fichier fourni et horodatée en coïncidence avec celui-ci. Nous nous dégageons de toute responsabilité en cas d'envoi d'épreuve couleur non certifiée, en l'absence de celle-ci, ou avec un horodatage non coïncidant.

Nos magazines sont imprimés en quadrichromie, donc il ne doit pas y avoir de couleurs Pantone, RVB, Lab, deviceN ou autre couleur d'accompagnement dans votre fichier.



Mise à jour
du 31 août 2023

Format de
notre revue :
200 x 270 mm